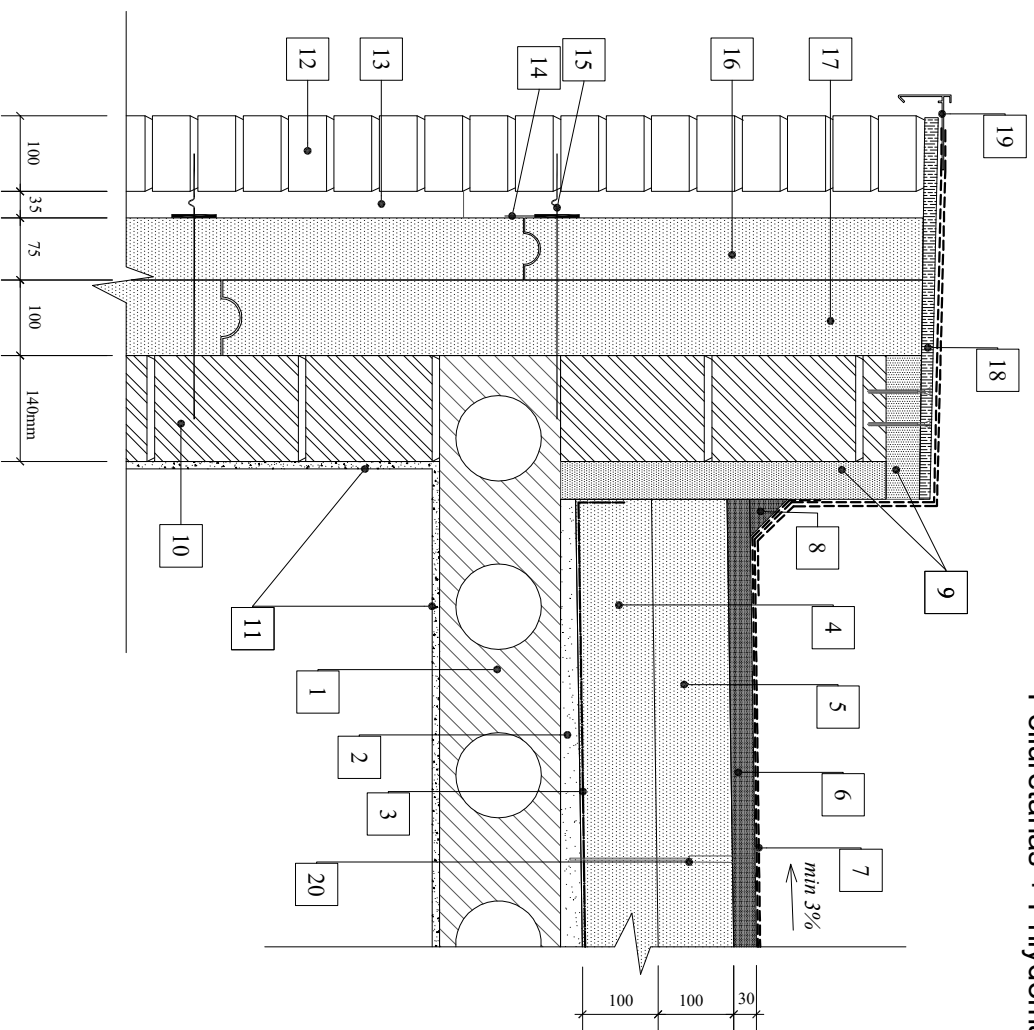


Parapeto detalė Nr. 2 Poliuretanas + Prilydoma



Parapeto detalės aprašymas. A klasė	
Stogo varža : $R = 10,2 \text{ m}^2\text{K/W}$ (tik šiluminio)	
Sienos varža: $R = 8,3 \text{ m}^2\text{K/W}$ (tik šiluminio)	
1.	Gelžbetoninė perdanga
2.	Betonas su nuolydžiu
3.	Garų izoliacija, PE plėvelė 200 μm arba vienas sluoksnis prilydomos dangos
4.	Poliuretanas Recticel Eurothane Silver, $\lambda = 0,022 \text{ (W/m·K)}$; Storis - 100mm
5.	Poliuretanas Recticel Eurothane Silver, $\lambda = 0,022 \text{ (W/m·K)}$; Storis - 100mm
6.	Poliuretanas Recticel Eurothane Bi-4, $\lambda = 0,026 \text{ (W/m·K)}$; Storis - 30mm
7.	Hidroizoliacija - du sluoksniai prilydomos dangos
8.	Nuožulna iš šiluminio medžiogų
9.	Poliuretanas Recticel Eurothane Bi-4, $\lambda = 0,026 \text{ (W/m·K)}$; Storis - 50mm
10.	Mūro blokelis
11.	Tinkas
12.	Mūro siena
13.	Oro tarpas
14.	Recticel stiūčių juosta
15.	Tvirtinimo detalė
16.	Poliuretanas Recticel Eurowall 21, $\lambda = 0,021 \text{ (W/m·K)}$; Storis - 75mm
17.	Poliuretanas Recticel Eurowall 21, $\lambda = 0,021 \text{ (W/m·K)}$; Storis - 100mm
18.	Driegėnai aspari lenta - OSB/MDP 12mm
19.	Royal Alumininis lankstinys
20.	Šiluminiai prie pagrindo tvirtinti skidas kaštis

UAB "EPDM Sistemos"
Verkių g. 29 LT-09108, Vilnius
www.recticelizoliacija.lt
+370-609-98107

Ruloninė prilydoma hidroizoliacija
Gelžbetoninė konstrukcija
Ventiliuojamas fasadas. Alumininis lankstinys parapetui

